

人正則正
品正則興

TECHNOLOGY
CREATES
THE FUTURE

 品正集團
HENGZHENG TECHNOLOGY CO., LTD.



科技 创造 未来

TECHNOLOGY CREATES THE FUTURE



序

我们心中有一个愿景。

我们希望能够以自己的努力实现“科技创造未来”的心愿。专注于中国“智慧城市产业生态圈”的规划、设计、投资、建设和运营及资产管理，为地方政府产业结构建设+智慧城市建设提供“智慧升级+生态定位”的引导+介入式专业服务，帮助地方政府完成产业链升级、产业结构规划、产业生态构建、引资招商和园区运营，并提供产城项目、产融项目的咨询服务、培训服务和管理运营服务。

未来，无论是中国还是世界，都将伴随技术革命、产业融合、全球化竞争而迈入新的发展时期。品正发展也将面临更大的机遇和挑战。为此，我们将继续秉承“人正则立，品正则兴”的企业精神，着力推进以价值、创新、绿色、责任、幸福为核心内涵的品正发展建设，走有质量的发展之路，不断向“全国一流企业”目标迈进！



CONTENTS

目录

集团 GROUP 概况 OVERVIEW

P05 集团简介
P05 企业文化
P05 组织架构

集团 GROUP 业务 BUSINESS

P05 控股公司
P05 事业板块
P05 项目展示

集团 GROUP 风采 STYLE

P05 项目合作
P05 社会公益
P05 员工风采

01

集团 GROUP
概况 OVERVIEW

PINZHENG TECHNOLOGY

品正科技发展集团有限公司

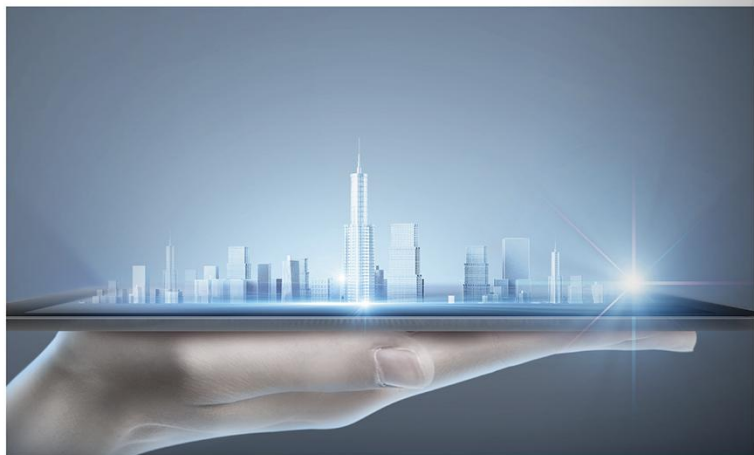
品正科技发展集团有限公司（简称：品正集团）是一家在中国境内注册的科技产业投资机构，是以科技产业生态构建为核心的协同化投资管理企业。集团分为五大事业板块：**产业投资开发板块**、**产业园区运营板块**、**碳资产管理板块**、**商业航天板块**、**生物技术板块**。集团旗下拥有济南绿城智慧城市建设有限公司、北星空间科技有限公司、山东品正碳资产管理有限公司、山东为新航天科技有限公司、山东妍珍堂健康科技有限公司、烟台罗伯科工业科技有限公司。

品正团队自2009年在国家号召西部大开发的政策背景下，投身国内产业发展的探索与研究，率先涉足产城融合、产业新城建设。在产业规划设计、投资开发、产业运营等方面积累了丰富的实践经验。总结出以产业需求为基础，科创应用为主导，金融服务为支撑，科技中介为推手，孵化加速为载体的全维产业运营模式，科学有效的进行资源配置，价值再生。实现科技与城市的深度融合，技术与社会的高速发展。



DEVELOPMENT VISION

发展愿景



科技创造未来

CULTURAL THRUST

文化主旨

人品正則興
心正則立

做事先做人，人品正直则事业兴，为人德为先，立德为人生大智。

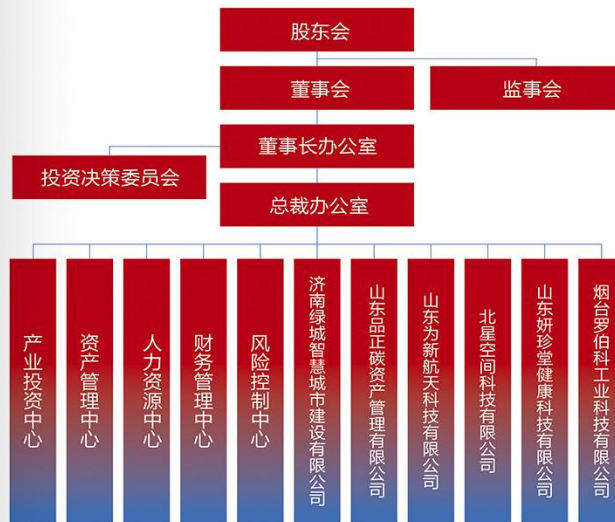
BUSINESS PHILOSOPHY

经营理念



ORGANIZATIONAL STRUCTURE

组织架构

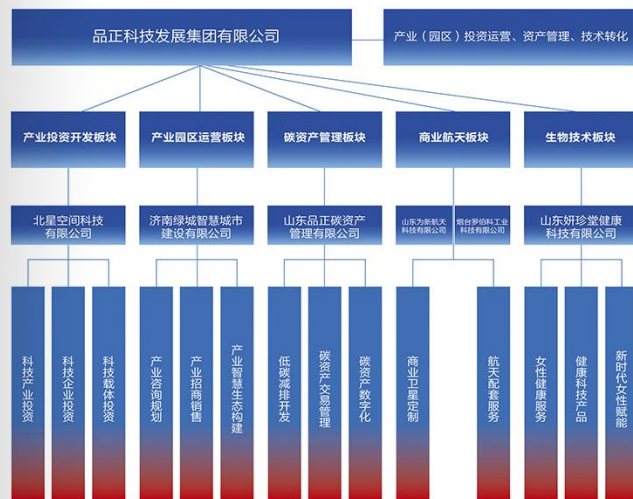


02

集团 GROUP
业务 BUSINESS

HOLDING COMPANY

控股公司



BEIXING SPACE TECHNOLOGY

北星科技



北星空间科技有限公司（以下简称“北星科技”）是一家围绕科技产业投资，科创载体开发、产业园区运营为主的高新技术产业投资企业，公司重点通过持续整合区域科技资源、促进科技产业集聚发展、完善科技投融资与科技创新孵化服务，公司逐步聚焦“科创产业投资、科创载体孵化、产业园区开发”三大主业，当前主要业务涵盖科创功能平台投资与运营、科技载体（园区与众创空间）投资与运营”优质科技产业直接投资等方面，是中关村空间信息产业技术联盟会员单位。

SMART CITY CONSTRUCTION

济南绿城



济南绿城智慧城市建设有限公司（简称：绿城智慧）是品正集团的全资子公司，是国内领先的产业研究与产业服务机构。公司在专业产业园区打造、产业链管理、经济技术开发区产业升级与打造，产业园区品牌打造等方面拥有丰富的操盘经验。从事产业规划顶层设计、委托招商、产业园区运营管理。绿城智慧以深厚的产业资源为基础，对产业规划与研究、产业招商与园区营销、产业园区或片区产业运营管理、产业园区投资开发，经济技术开发区、以及产业园区等进行深度合作，推动全领域产业发展。

CARBON ASSETS MANAGEMENT

品正碳资产



山东品正碳资产管理有限公司（简称：品正碳资产）是品正集团的全资子公司，是一家致力于二氧化碳减排开发、交易及管理的碳资产管理服务商。主要服务内容有碳排放管理体系认证、近零/低碳园区/社区建设指导、提供工业园区节能碳中和方案、企业碳资产管理、高端论坛/培训，服务对象包括控排企业、新能源企业、农村、森林碳汇、政府及各类社会组织。

AEROSPACE SCIENCE AND TECHNOLOGY

为新航天



山东为新航天科技有限公司在集团公司与中国航天科技集团第五研究院合作框架下针对民用、商用卫星的设计，咨询，研发，制造及定制化发射服务和航空、航天。公司针对科研院所科技创新在航天领域的实验服务和支持，商业航天领域的合作与服务支持，致力于降低商业航天技术的应用成本，加大太空资源的民用步伐。公司以提供灵活、便捷、经济的空间服务为理念，面向商业用户，提供航天器、卫星研制和发射服务一体化解决方案。

YANZHENTANG HEALTH TECHNOLOGY

妍珍堂

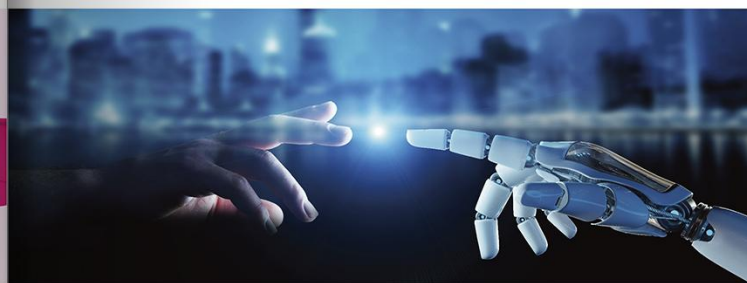


妍珍堂健康科技有限公司是品正集团的全资子公司，成立于2018年。是一家集女性健康服务平台、健康科技产品研发生产、销售及相关健康服务为一体，采用多元营销体制经营的现代健康科技企业。

公司致力于关爱女性健康，关注女性发展。创建了为各个领域女性赋能，自我成长、共同协作、垂直发展的女性健康服务平台一颜论。成长赋能+知识分销+经验共享的顶层模式，线上线下深耕垂直领域，真正解决女性健康困扰。

ROBOKE INDUSTRIAL

罗伯科工业



烟台罗伯科工业科技有限公司是一家从事人工智能，图像处理、仪器仪表和企业服务等软硬件研发、销售一体化的高新技术企业。公司成立于2020年，坐落于烟台市高新区。公司成员具有多年工业、军品、宇航电子产品的设计经验。

公司参与设计研制的相机控制器，存储板，星载计算机，火工品，星务软件，综控台等产品，应用于多个军品及宇航型号。

FPGA服务包括：FPGA方案设计、FPGA产品定制，FPGA技术培训，包含人工智能、机器视觉、智能制造、视频图像处理、工业控制、通信，仪器仪表等领域。

FIVE BUSINESS SECTORS

五大事业板块



INDUSTRIAL INVESTMENT AND DEVELOPMENT

产业投资开发板块

新一代信息技术	生物技术	新能源	新材料
高端装备制造	航空航天	绿色环保	海洋装备

在响应国家政策、行业政策、产业政策的前提下，重点布局新一代信息技术、生物技术、新能源新材料、高端装备制造、航空航天、绿色环保、海洋装备等高科技项目。

INDUSTRIAL INVESTMENT AND DEVELOPMENT

产业投资开发板块

股东会

技术资源

中国航天513所
中科院大数据中心
国家50余家测绘院
勘察院
地理信息院
...

人才资源

中国科学院大学
山东财经大学
全国多所高等院校
实验室
科研机构
...

金融资源

北京、上海、杭州
32家银行、投资、
证券、基金、债券、
保险、租赁等
金融机构合作伙伴
...

实体资源

技术创新 成果转化

大学科技园 加速器

孵化器 产业集群

众创空间 线上平台

资本赋能科技

机构为科技创新活动提供融资服务，并承担试错成本。鼓励具有企业家精神的创业者勇于创新。

科技与资本
相互助力
科技产业发展

科技反馈资本

关键核心科技的突破带来广阔的应用市场。市场的认真有效提升科创价值，为资本带来可观收益。

INDUSTRIAL PARK OPERATION

产业园区运营板块

产业园区运营

产业研究

立足产业数据

把握产业动态

分析发展逻辑

产出决策观点

产业规划研究

园区规划设计

产业招商咨询

运营管理顾问

招商土壤培育

产业资源导入

招商团队建设

企业精准对接

产学研平台打造

企服平台打造

投融资体系构建

园区数字化赋能

园区智慧服务平台

绿色节能生态

产业咨询

产业招商

产业运营

智慧生态

服务对象：政府部门、园区管委会、产业开发商、产业投资者、技术企业

CARBON ASSET MANAGEMENT

碳资产管理板块



打造基础的碳资产管理 驱动高效的碳资源配置

INDUSTRIAL PARK OPERATION

碳资产管理板块

碳管理平台

针对企业六项碳服务



CARBON ASSET MANAGEMENT

商业航天板块



商业卫星定制

卫星定制服务、火箭发射服务、卫星在轨运营、卫星应用服务

集团依托航天科技集团第五研究院高精度姿态控制技术、星务总体设计技术、通信系统设计和星座组网核心技术，积累平台载荷一体化设计和低成本小型化商业卫星总体设计研制能力，建设小卫星批量化产线，可一站式为国内外客户提供低成本、高性能小卫星的批量化研制及在轨交付服务，满足个性化需求。



航天配套服务

星载计算机、特殊材料零部件、智能图像处理平台、星载数字显微镜

山东为新航天科技有限公司是中国航天集团指定的航天军工系统装备的生产，包括航天飞行器结构件和直属件的生产、装配和试验测试，是我国多家航天军工单位的装备零部件制造服务商。另外，公司还从事商业卫星总装集成、航天产品核心部件设计及制造等服务。

BIOTECHNOLOGY PLATE

生物技术板块

女性健康科技产品

妍珍堂健康产品

胸部养护

健康检测

研发销售

品牌服务

妍珍堂线上平台

颜论

知识赋能

技法培训

创业平台

电商平台

十味珍贵配方药材

—真材实料·用起来更放心—

乳腺结节 乳腺囊肿 纤维腺瘤
乳房胀痛 产后乳腺炎 小叶增生

草本精华+植物精油+精准推穴+疏通调理



纯自然药材 起效快!



GROUP BUSINESS PROJECT DISPLAY

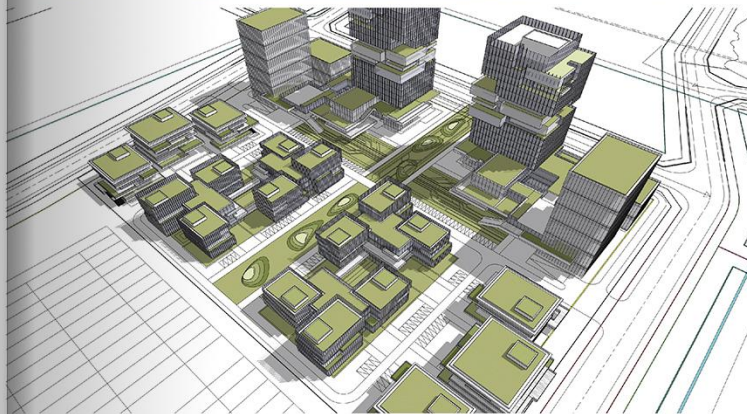
集团业务

山东空间信息技术产业园

服务合作：投资、建设、规划、招商、销售、运营

山东空间信息技术产业由品正集团旗下北星空间科技有限公司与中国航天科技集团第五研究院第513研究所（以下简称：513所）共同规划筹建，项目落地章丘，占地200亩，总投资20亿元人民币，建筑面积26万平米。

项目依托513所在协调空间资源及天地一体化信息处理等方面优势，项目先期充分发挥蓝光存储技术和空间信息原始数据的优势，建设形成以空间信息数据商业应用开发为主的四大产业体系，即“空间信息数据商业开发体系”、“城市冷数据存储产业体系”、“大数据应用研发创新体系”、“蓝光存储装备智能制造体系”，并辅之以航天科普教育、产业化金融、双创孵化、双招双引等功能配套，后期逐步建成集空间信息技术、航天科技、商业卫星制造、微电子技术产品为一体的空间技术产业化智慧园区。



GROUP BUSINESS PROJECT DISPLAY

集团业务

西城西进时代中心

服务合作：产业规划、招商、销售、运营、服务支持

西城·西进时代中心项目位于齐鲁大道以西经十路与烟台路中间地块，紧邻西客站交通优势明显客流量大，交通便利、六大中心配套，生态化办公，办公或投资首选，招商政策及服务体系完备，升值潜力无限；西部新城的商务坐标，西部新城总部基地的领航者。项目周边大型影院、大型百货商尝大型餐饮、四星级酒店、大型超市将强势开启；世购广尝和谐广尝华润万家、广友华联等高铁交通枢纽中心、金融服务中心、省会文化艺术中心，商业中心、商务中心、会展中心六大区域性中心，重点发展文化、会展、商业、总部经济等现代服务业。



GROUP BUSINESS PROJECT DISPLAY

集团业务

齐鲁创新谷

服务合作：产业规划、招商、销售、运营、服务支持

济南创新谷位于山东省省会济南，总体规划面积70平方公里，产业核心区20平方公里，是济南市建设创新型城市和软件名城的主要载体。

载体建设模式：产城融合、职住平衡，正在建设有45万平方米孵化器、72万平方米加速器（高成长型企业二次创业加速器），以及清华紫光科技园、中欧科技园、山东省工业技术研究院等。园区内规划建设研发类建筑总计500万平方米，未来将聚集25万研发人员聚集，形成济南市创新发展的重要增长极。



GROUP BUSINESS PROJECT DISPLAY

集团业务

德州市高新技术开发区PPP项目

服务合作：投资、规划、建设、招商、运营、全流程操盘

本项目以促进高新区产业发展、提升高新区产业品质为目标，以生物科技和新能源产业为重点，引入优质企业资源，打造成为功能齐全、配套完善、环境优美的高新区标志性高端产业孵化园区。

未来园区将为科技创新型企业提供从研究、开发、孵化到产业化“一站式服务”，促进技术成果转化，切实增强企业创新能力。发展成为德州高新技术产业开发区中央创新区的重要载体，推动禹城市科技创新产业发展的新增长极，打造德州市自主创新示范区的重要引擎。

品正发展与二十二冶集团合作全程参与本项目的PPP模式设计及运营规划，并成功纳入国家PPP项目库，吸引国家PPP基金进入项目投资，成为国内首例PPP模式的产业园项目。



03

集团 GROUP
风采 STYLE



GROUP PHOTO EXHIBITION

集团风采



GROUP PHOTO EXHIBITION

集团风采

